

PLAFONDS

stratifiés

Faux plafonds étanches et luminaires encastrés type auto portants. Le plafond est composé d'une ossature primaire auto porteuse, constituée de pièces d'aluminium injecté et de profilés aluminium thermolaqué blanc à forte inertie. La trame permet soit le remplissage par panneaux pleins*, soit la pose des appareils d'éclairage en "ligne" lumineuse, soit la mise en place des modules de filtration absolue terminale ou des diffuseurs.

L'ossature du plafond est suspendue par des tiges filetées

électrozinguées M 8, supportée tous les 2000 X 1200, soit sous dalle ou charpente métallique, soit sur des rails galvanisés type MUPRO, HALFEN ou similaire qui peuvent reposer sur les cloisons.

L'ensemble du plafond permet la circulation d'une personne avec son matériel pour les opérations d'entretien. L'accès aux organes de ventilation, le remplacement des filtres et tubes d'éclairage peut s'effectuer hors salle par le comble technique. Le raccordement périphérique en rive avec les cloisons est assuré par un profilé en aluminium thermolaqué en gorge arrondie de



diamètre 40 mm. Une conque d'angle 3 départs sert de raccordement avec le profil 1/4 de rond vertical et les deux 1/4 de rond horizontaux.

* Stratifiés ou mélaminés blanc

mat ou des plaques translucides, ces panneaux reposent sur les ailes des profilés d'ossature primaire et sur le profilé de rives. Ils peuvent être affleurants par l'exécution d'une feuillure sur la périphérie des panneaux.

métalliques

Faux plafond étanche constitué de bacs métalliques autoporteurs, parements affleurants, étanchéité réalisée par extrusion d'un silicone 75. En parement aluminium, usinage en atelier par défonçage numérique de l'ensemble des réservations lumineuses, module de filtration absolue. Assemblage bord à bord par oméga.

Poids en 52 mm : aluminium 13 kg/m², acier 18 kg/m²

Ame mousse, PV M1, CSTB 9132178, lambda = 0,028, K en W/m² 50=0,56 80=0,35
Ame en laine de roche, PV M0, CSTB 9336289, lambda = 0,040, K en W/m² 50=0,80 80=0,50
Aluminium 303 80/100° laqué blanc 104, laque polyester 25 microns, brillance 83 %, anti UV.
Acier Z225 60/100° laqué blanc 887, laque polyester 25 microns, brillance 50 %, anti UV.
Bac métallique 600x600, 600x1200, cassette sur rail invisible.



CONFORME À LA NORME DE BASE SUR LES GMP / BPF. CLASSEMENT ADF. QUALITÉ ALIMENTAIRE.

acoustiques

Nous vous proposons d'assurer la correction acoustique des plafonds par l'application des panneaux Ecophon du groupe Saint-Gobain.

Conforme aux directives européennes concernant l'environnement de travail. Arrêté du 30/08/90, JO 27/09/90 stipule l'obligation d'une correction acoustique des locaux où les travailleurs sont exposés à un niveau de bruit supérieur à 85 db (A). Abaissement du niveau de bruit au seuil de 75 db (A).



ZONE TECHNIQUE

BAFFLE ACOUSTIQUE

éclairage

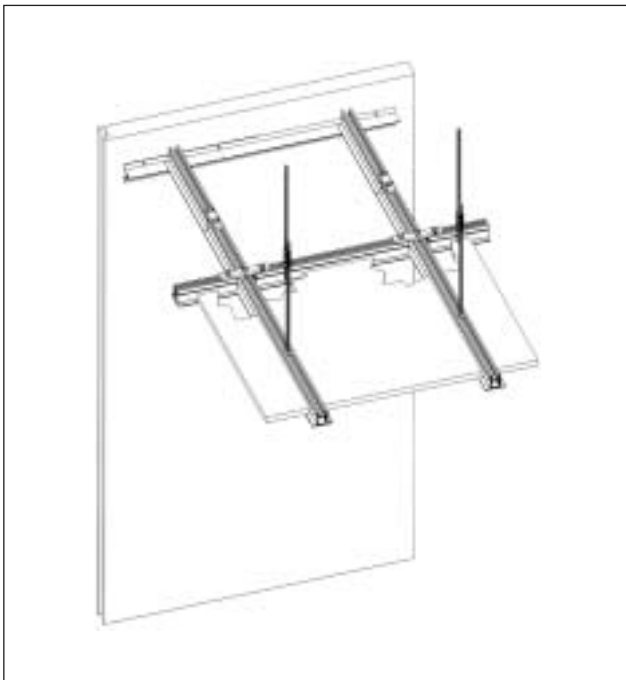
- démontable par le dessous
- démontable par le dessus
- anti-déflagrant

DUFFAY SAS - 5, place de la Gare - 28320 GALLARDON

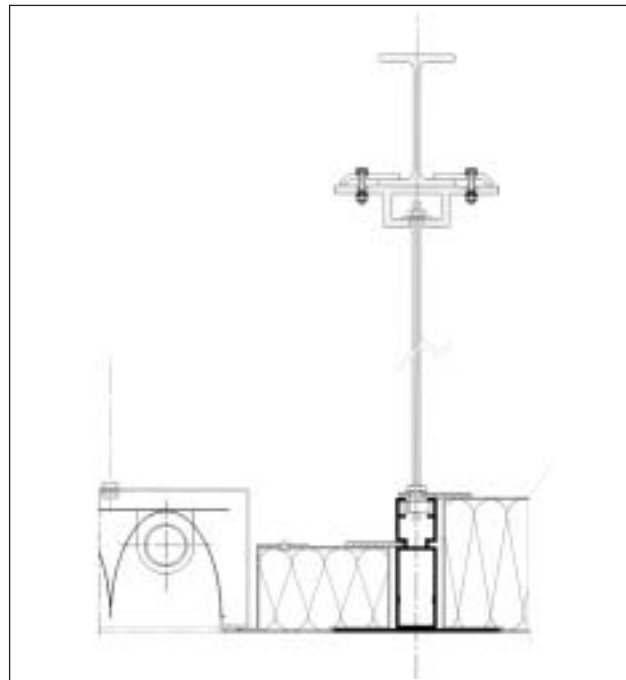
Tél. : 02 37 31 01 65 - Fax : 02 37 31 07 50 - www.duffay.fr - e-mail : duffay@duffay.fr



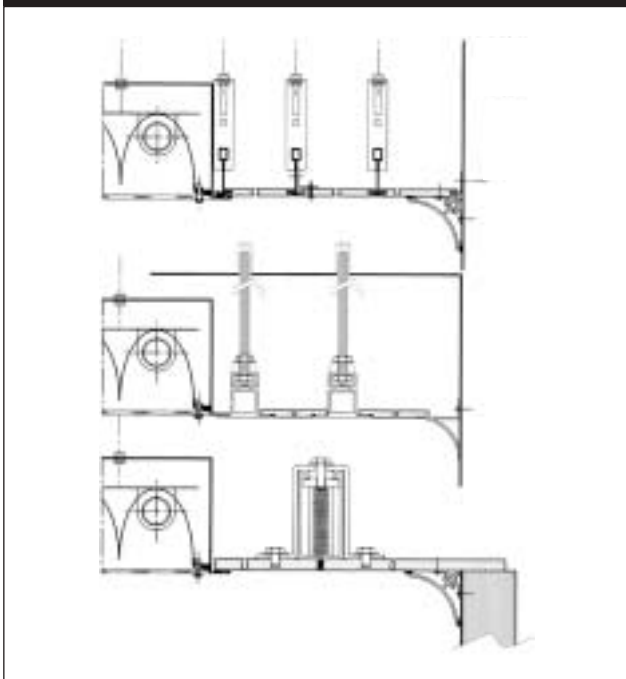
CLOISONS ET
AMÉNAGEMENTS DE ZONES
A ATMOSPHÈRE CONTRÔLÉE



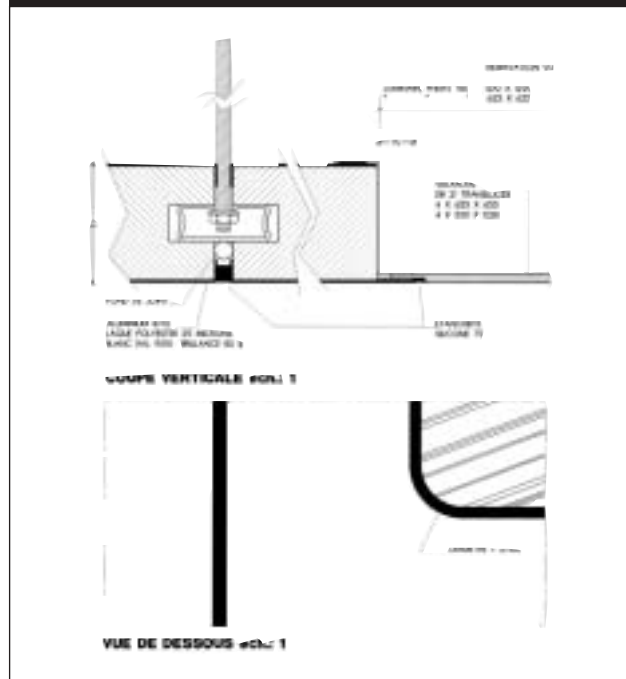
Plafonds mélaminés



Plafonds acier



Plafonds compacts



Plafonds aluminium