

PANNEAUX MÉTALLIQUES 52

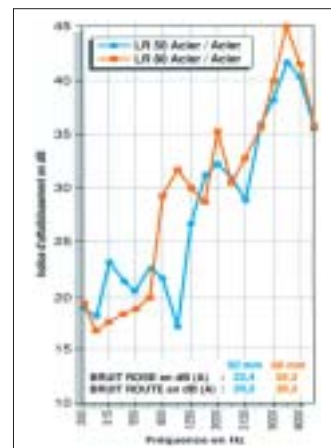
ÉPAISSEUR 52 MM EN PAROI, SAUF DEMANDE EN ISOLATION THERMIQUE RENFORCÉE OU PORTÉE NÉCESSITANT UNE ADAPTATION PARTICULIÈRE. MISE EN ŒUVRE SUR SEMELLE ALUMINIUM EN RETRAIT POUR SOLS PVC ET RÉSINE. ASSEMBLAGE ENTRE PANNEAUX PAR CLÉ TUBULAIRE, ÉTANCHÉITÉ ENTRE PANNEAUX PAR EXTRUSION D'UN CORDON SILICONE. ÉPAISSEUR 82 MM EN PLAFOND POUR ASSURER UNE MEILLEURE DESCENTE DE CHARGE.

☐ PAREMENT ACIER

Panneaux composites
Acier 6/10° laqué polyester 25 microns
blanc 9010 brillance 50 %

☐ PAREMENT ALUMINIUM

Panneaux composites
Acier 6/10° laqué polyester 25 microns
blanc 9010 brillance 50 %



AFFAIBLISSEMENT ACOUSTIQUE
(en db) des panneaux laine de roche

☐ ÂME ISOLANTE M0

- Laine de roche densité 165 kg/m³
- Lambda 0.040
- PV CSTB 93 36289

☐ ÂME NID D'ABEILLE M0

- Aluminium nid d'abeille D=12 mm
- Bords tombés
- Profilé aluminium encadrement femelle

☐ ÂME ISOLANTE M1

- Styrofoam densité 30 kg/m³
- Lambda 0.028
- PV CSTB 91 32178

☐ ÂME POLYSTYRÈNE M1

- Polystyrène densité 21 kg/m³
- Lambda 0.035
- PV CSTB 84 21134

☐ ÂME POLYURÉTHANE M1

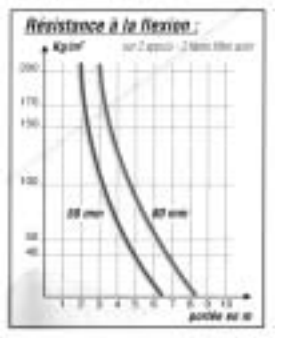
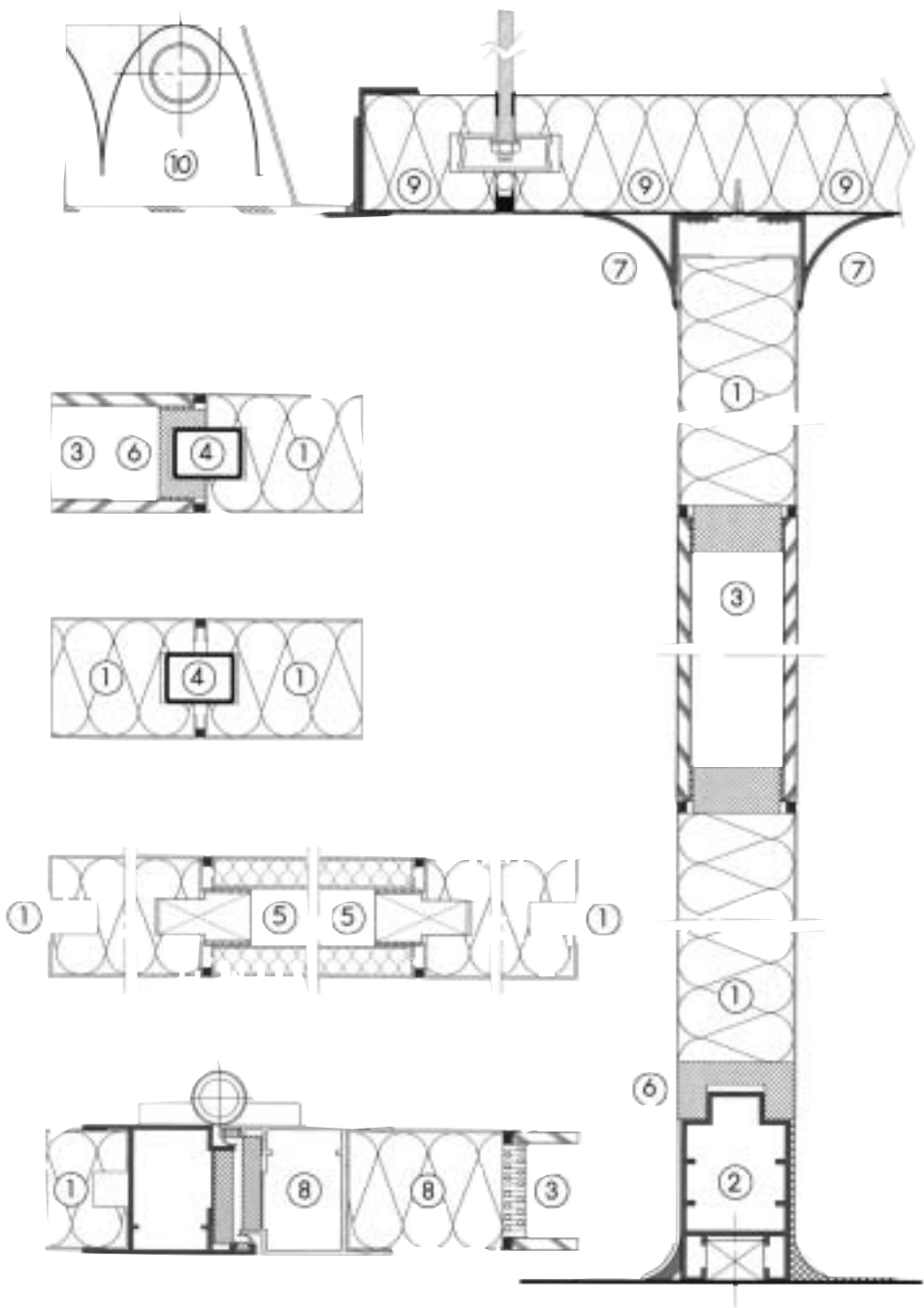
- Polyuréthane densité 38 kg/m³



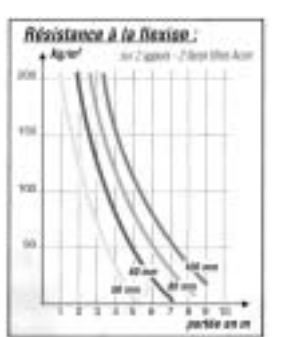
CONFORME À LA NORME DE BASE SUR LES GMP / BPF

PARTENAIRE ADVENTOP

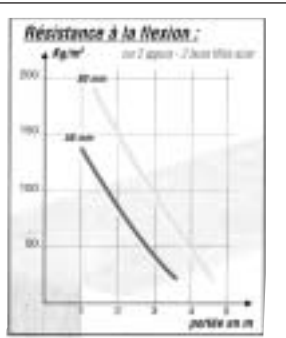
PANNEAU SANDWICH COMPRENANT UN ISOLANT REVÊTU SUR LES DEUX FACES D'UNE TÔLE DE PAREMENT.



Polystyrène expansé



Polystyrène extrudé



Laine de Roche

- | | |
|----------------------|---------------------------------|
| ① PANNEAU MÉTALLIQUE | ⑥ PROFIL D'ASSEMBLAGE |
| ② SEMELLE ALUMINIUM | ⑦ PROFILÉ ALUMINIUM DE FINITION |
| ③ VITRAGE | ⑧ BÂTI DE PORTE |
| ④ CLÉ DE LIAISON | ⑨ PLAFOND CIRCULAIRE |
| ⑤ PANNEAU DÉMONTABLE | ⑩ LUMINAIRE |

