

PANNEAUX DUFFAY® 52

Depuis 1972, nos clients, leurs assureurs, bureaux d'études et architectes reconnaissent les avantages liés à la qualité de vieillissement du stratifié HPL. Nous avons construit plus de 1 000 000 m² de cloison.

Panneau composite ép. 52 mm plaqué 2 faces, stratifié HPL conforme à la norme NF T54 324. Module 900 / 1200. Couleur standard RAL 9010. Reposant sur une semelle aluminium 70 mm, comportant un retrait pour remontée affleurante du revêtement PVC / résine. Usinage permettant l'encastrement affleurant des fonctions électriques. Assemblage vertical profil creux. Étanchéité entre panneaux silicone 7S procédure PAQ. Accessoires profilés aluminium RAL 9010, congés d'angle, panneaux démontables, cadres de portes, profilés de finition. Joints statiques profils extrudés silicone ou epdm. Vitrage affleurant, sortie de secours, oculus de porte.

PRÉÉQUIPÉ ET PRÉCÂBLÉ ÉLECTRIQUEMENT EN USINE (USINAGE NUMÉRIQUE).

- Structure fermée non poreuse empêchant l'adhérence des poussières et salissures facilitant l'entretien
- Très bonne résistance aux chocs norme ISO 4586, ainsi qu'aux rayures et à l'abrasion
- Facilement nettoyable avec les produits classiques, sa bonne tenue aux produits chimiques (caractéristique en annexe) permet l'utilisation de désinfectants agressifs en cas de nécessité
- Classé matériau antistatique conforme à la norme DIN 51 953, DIN 53 482. Cette propriété le rend particulièrement adapté pour la réalisation de salle blanche / mobilier informatique / application optique
- Transparent aux Rayons X, ce qui facilite son application en milieu médical
- Les contaminations particulières (inertes), micro biologiques (vivantes), dépendent de la non émission de particules et de la cohérence avec les processus de nettoyage. Procédure de nettoyage : surface plane exempt de saillie (sans couvrir joint).

CONFORME À LA LOI N° 76.663 DU 19 JUILLET 1976 ET DÉCRET N° 77.1133 DU 21 SEPTEMBRE 1977 SUR LES INSTALLATIONS CLASSÉES SOUMISES À DÉCLARATION.

CONTACT ALIMENTAIRE AUTORISÉ PV. I.A.N.E.S.C.O.

OPTIONS

- Intégration des fonctions techniques : affleurement des appareillages électriques, P.C., interphone / téléphone, bloc de secours ; affleurement des miroiteries / sol / cadre de portes, Intégration gâches, de feuillure, verrou électrique
- Comportement au feu : M1
- Comportement à l'humidité CTBH
- Comportement au feu et à l'humidité HM1

DUFFAY SAS - 5, place de la Gare - 28320 GALLARDON

Tél. : 02 37 31 01 65 - Fax : 02 37 31 07 50 - www.duffay.fr - e-mail : duffay@duffay.fr

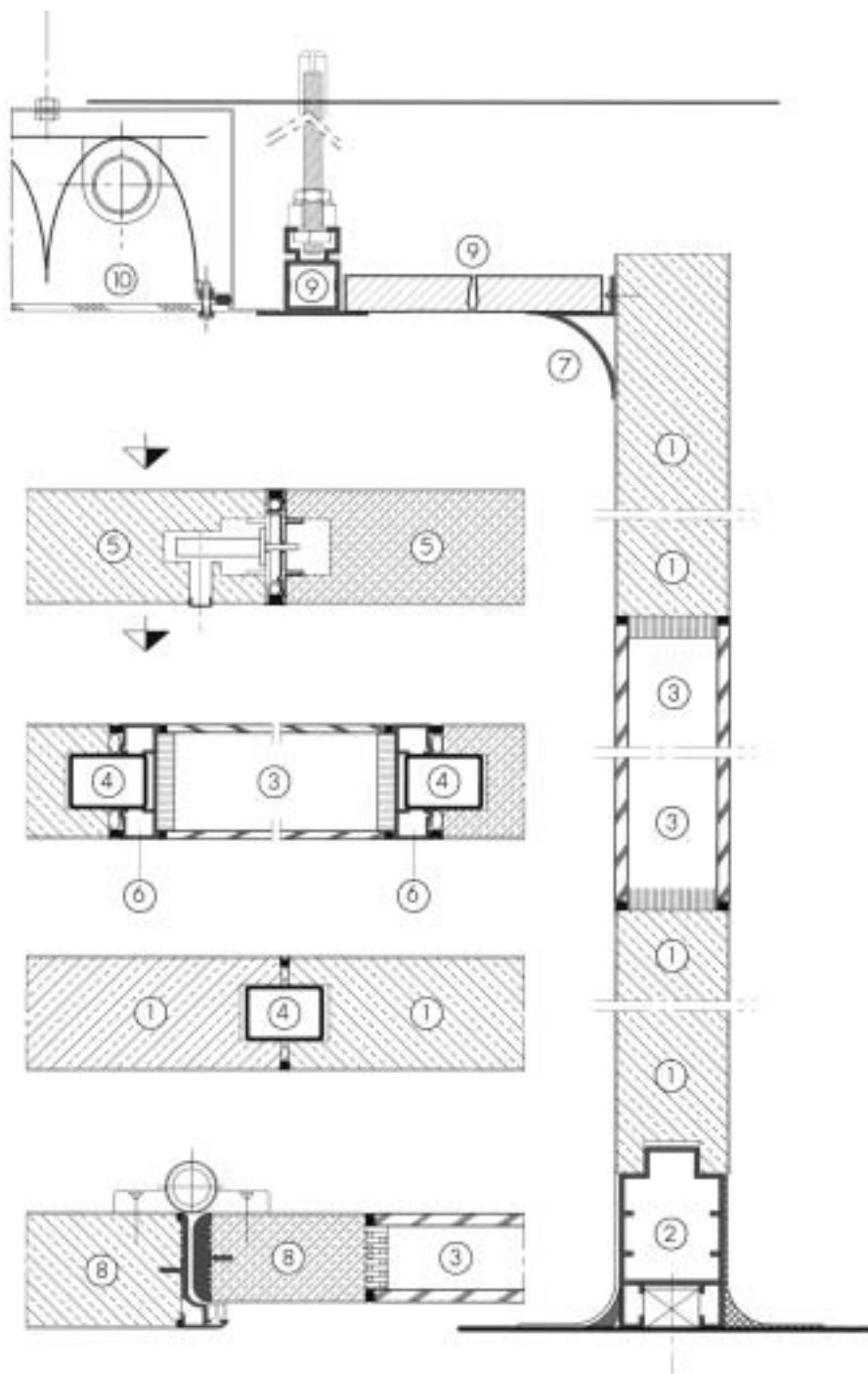
LE CHOIX DU STRATIFIÉ HAUTE PRESSION EST CONFORME À LA NORME NF T54/324 (MATÉRIAUX HOMOGENES AUX CARACTÉRISTIQUES MÉCANIQUES RECONNUES ISO R 1183.87).



ANOSYS (GENEPOLE)



CLOISONS ET
AMÉNAGEMENTS DE ZONES
À ATMOSPHÈRE CONTRÔLÉE



- ① PANNEAU STRATIFIÉ
- ② SEMELLE ALUMINIUM
- ③ VITRAGE
- ④ CLÉ DE LIAISON
- ⑤ PANNEAU DÉMONTABLE

- ⑥ PROFIL D'ASSEMBLAGE
- ⑦ PROFILÉ ALUMINIUM DE FINITION
- ⑧ BÂTI DE PORTE
- ⑨ PLAFOND CIRCULABLE
- ⑩ LUMINAIRE

A

CARACTÉRISTIQUES PHYSIQUES ET MÉCANIQUES

- A1 - Poids 27 Kg/m²
- A2 - Paroi porteuse 1 500 Kg / charge de rupture 8 000 Kg (CEDTP n° 512 8 746)
- A3 - Qualité standard / CTB-H / sécurité M1 / sécurité CTB-H M1

B

PERFORMANCES

- B1 - Isolations thermique 0,35 / 2° CW
- B2 - Isolation phonique 31 db (A) affaiblissement acoustique (CSTB N° 3931)

C

CLASSEMENT AU FEU

- C1 - Classement M3 coupe-feu / pare flamme 3/4 heure (CSTB 87.25867) cloison NOVOBLOC 50 mm montage démontable.
- C2 - Classement M3 coupe-feu / pare flamme 1 heure (CSTB 87.26063) cloison NOVOBLOC 50 mm montage fixe fausse languette M1
- C3 - Classement M1 coupe-feu / pare flamme 1 heure 30 (CSTB 87.25866) cloison NOVOBLOC sécurité M1 composite 30 mm laine de roche ép. 100 mm

D

RÉSISTANCE :

REVÊTEMENT STRATIFIÉ HPL

- D1 - A la rayure EN 438 ≥ 2 N
- D2 - A l'abrasion EN 438 ≥ 600 tours
- D3 - Aux chocs EN 438 ≤ 7 mm / hauteur 1 m
- D4 - A la vapeur d'eau EN 438 ≥ 4
- D5 - Thermique superficielle EN 438 ≥ sans dommage 180° refroidi 20 mm
- D6 - A l'eau bouillante EN 438 ≤ 8 % / 2 heures / 100°